

# 最新鋭320列CTを稼働しました！！

ご予約は、**地域医療総合窓口 あったかサポートセンター 医療連携グループ** までお願いします。  
(TEL : 06-6543-3581 (代) FAX : 06-6543-3418 「**診察 (検査) 申込依頼書**」をご使用  
ください。)

## 1. 短時間で撮影できるCT

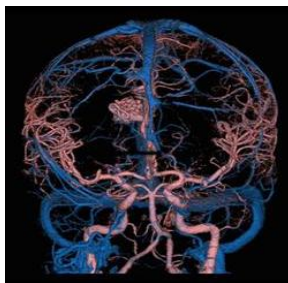
- ・頭部全体や心臓を1回転で瞬時 (0.35秒) に撮影することが可能
- ・息止め時間が大幅に短縮するため、高齢者や乳幼児の撮影が容易

## 2. 高画質な精密撮影で、より診断・治療に役立つCT

- ・人体の動きや造影剤の流れまでも自由自在に観察し、4次元画像データの収集が可能

## 3. からだにやさしいCT

- ・自動的に各部位に最適なX線量での撮影ができ、被曝線量を低減
- ・造影検査では、短時間での撮影終了により、造影剤使用量も低減



頭部脳血管検査

動脈・静脈・骨の関係が明瞭に観察できます



心臓血管検査

短時間で心臓検査もできるようになりました



腹部血管検査

CTの情報は手術のシミュレーションにも使えます



脊椎検査

脊椎も明瞭に観察できます



全身検査

1000mmを最速で約6秒程度の息止めで全身の撮影が可能です