

編集規定

1. 本誌(『地域福祉研究』)は、社会福祉向上のために、下記の目的をもって、発行する。
 - ・「地域福祉」実践のうえで生起する諸問題について、その解決のための示唆や方向づけを与える。
 - ・「地域福祉」概念の明確化及び理論の深化をはかる。
 - ・地域福祉、及び関連領域についての情報提供の役割を担う。
 - ・公益財団法人日本生命済生会の活動にも、地域福祉の視点で理論的・実践的な貢献を果たす。
 - ・若手研究者や実践家の研究発表の場とする。
2. 本誌は、年一回発行とする。
3. 本誌の内容は、上記目的に沿った“研究論文”などによって構成する。
4. 本誌の編集は、編集委員会を通して行う。
5. 論文の募集は、“論文募集要項”に基づいて行う。
6. 投稿論文などの原稿は、“執筆要領”に従う。
7. 投稿論文の選考は、その都度、専門領域ごとに選考委員を依頼し、その公正を期する。採否については、編集委員会が決定し、印刷体裁は編集委員会一任とする。
8. 採用論文については、「地域福祉研究」に掲載し、掲載部分のPDF情報と本誌5部を贈呈する。なお、採用論文の原稿については返却しない。
9. 本誌に掲載された論文を無断で複製転載することを禁ずる。

論文募集 「地域福祉研究」編集規定に基づき、下記の通り論文を募集いたします。

①論文募集要項

論文内容	I. 地域福祉に関する研究論文、研究ノート、実践報告、調査報告など。 II. 社会福祉、並びに関連分野に関する研究論文、海外資料研究など。 (但し、I、II、とも未公開のものに限る)
分量	論文:16000字 研究ノート:12000字 (但し、図表、文献も含む。図表は1点あたり400字と数える。)
論文受付	投稿論文は毎年4月から12月の間、随時受け付けます。 1) その年度末(3月)に刊行される本誌への掲載は12月末までに編集規定に基づく選考により、採用が決定されていることが条件です。 2) 採否の結果が投稿者に通知されるまでには、およそ2カ月を要します。 3) 採用論文は、「採用決定日」を通知した上で、その年度末刊行の本誌に掲載します。 4) 査読の結果、修正をお願いする場合は、1カ月以内に再投稿をしていただくことができます。 5) 10月31日消印の論文分は当年度、11月1日以降に届いた論文(再投稿論文も含む)は、翌年度刊行の本誌への掲載の選考対象といたします。
発行・体裁 原稿送付先	毎年3月下旬予定。(体裁はB5版 横2段組) 下記あてに、紛失防止のため、必ず簡易書留でお送りください。 (公財)日本生命済生会 「地域福祉研究」編集委員会 〒550-0012 大阪市西区立売堀6丁目3-8 電話(06)6543-3581

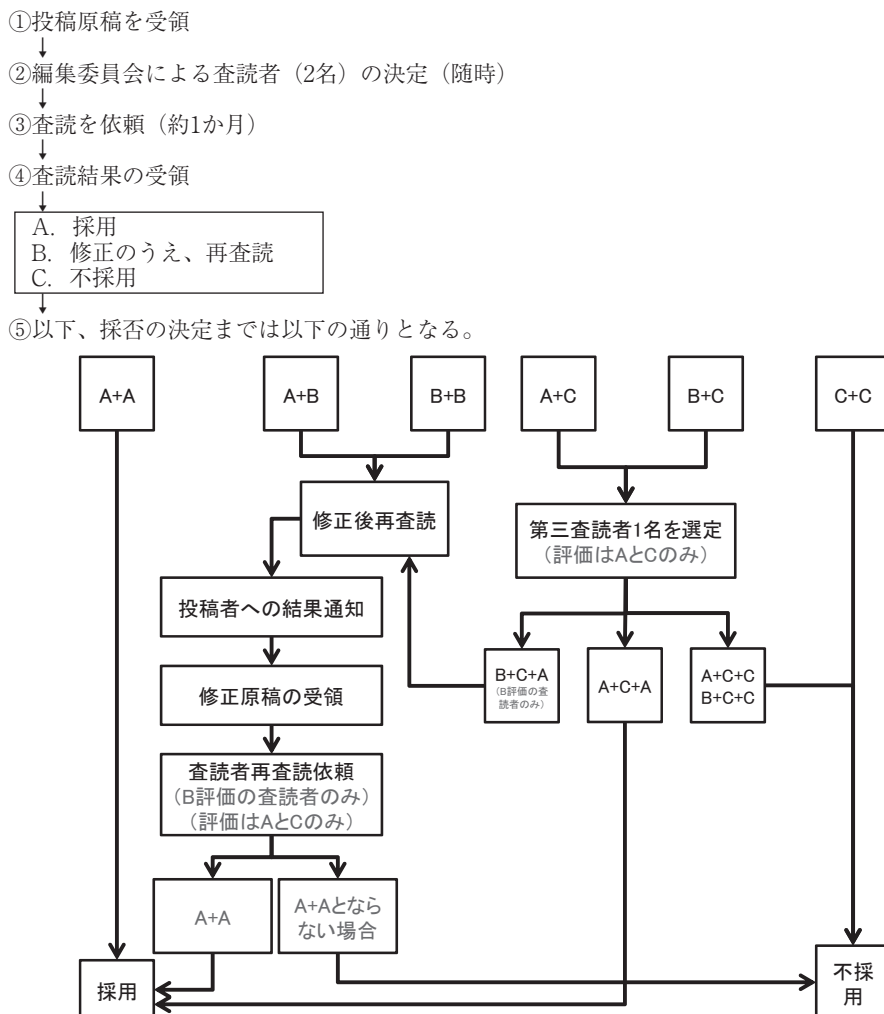
②執筆要領

1. 投稿論文(研究ノート等も含む)は、未公開のものに限ります。また本誌へ投稿中の論文を他誌に投稿することは強くお断りいたします。
2. 原稿は、ワープロまたはパソコン作成によるものを原則とします。A4版の横書きで、1ページ全角40字×40字(英数字は原則として半角)で印字の上、2通提出してください。また、本文にはページ番号と行番号を付してください。同時に、投稿内容を記録したCD-R等電子媒体も提出してください。
3. 本文の見出し番号は、1.(1)①の順とする。
4. 論文を投稿する際に、論文の要約(400字程度)を添付してください。
5. 引用論文並びに資料は、本文中には(著者の姓 発行年:引用頁)とし、末尾(脚注の後)にその出典を下記の要領によって「参考文献」として著者のファミリーネームのABC順に記載してください(参考文献の記載は引用文献のみ)。3名を超える著者については、3名まで連記し、それ以上は「ほか(英文の場合は、et.al.)」で表記してください。
 - ・雑誌の場合:執筆者名(発行年)「題目」、『雑誌名』、号・巻数、所在ページ。※例えば、第42巻第2号、157頁から169頁の場合、42(2)、157-169と表記してください。
 - ・洋雑誌の場合:著者名(発行年)表題雑誌名(イタリック)、巻(ボールド)、頁・頁の順とする。著者名は姓、名(イニシャル)としてください。
 - ・単行本の場合:著者名(発行年)『書名』、出版社名。
 - ・洋単行本の場合:著者名(発行年)書名(イタリック)、発行所発行年。としてください。
 - ・単行本中の独立論文の場合:著者名(発行年)「題目」、編集者名『単行本名』、出版社、所在ページ。
 - ・洋単行本から1つの章等を引用する場合:著者(出版年)表題 In 編者(Ed.) (編者が複数の

- 場合は (Eds.),書籍名 (pp.章の頁-頁),発行所, の順とする。
6. 図表は別紙にし、本文への挿入箇所を指示してください。図表タイトルおよび説明等は以下の順としてください。
 - ・図の場合・・・図版の下に、図の出典、その下に図タイトル。
 - ・表の場合・・・表タイトルの下に、表本体、出典。
 - ・出典は、著作権等の関係からオリジナルの場合を除き必ず明記してください。
 - ・図・表それぞれに通し番号を付けてください。
 7. 数字は、原則としてアラビア数字を用いてください。
 8. 脚注は、箇所右肩に、1)、2)、3)、…等通し番号をつけて、本文末(参考文献の前)に一括して記載してください。
 9. 論文の表紙には、研究の内容区分(研究論文、研究ノート、実践報告、海外資料研究など)、標題、英文タイトル、氏名(フリガナ)、住所、電話番号、所属機関を明記してください。なお、グループによる共同研究の場合は、メンバー及び代表執筆者を明示してください。
 10. 論文等に利用したデータや事例などについて、研究倫理上必要な手続きを経ていることを本文または注に明記し、プライバシーの侵害がないように十分に注意してください。また他人の著作権の侵害、名誉棄損の問題が生じないように十分に配慮してください。他人の著作物を引用するときは、必ず出所を明記してください。なお、万一、本誌に掲載された執筆内容が他者の著作権を侵害したと認められる場合、執筆者がその一切の責任を負うものとします

(『地域福祉研究公No.4(通算No.44)から適用)

『地域福祉研究』投稿受領から採用までのフローチャート



※なお、第三者査読、再査読の評価は、「採用」、「不採用」のみとする。